

# **Atelier international de diagnostic de l'autre industrie des résineux**

**« Stratégie de l'industrie du bois en Aquitaine »**

**Gradignan, 30 octobre 2012**

# XYLOFUTUR, une ambition pour l'avenir.....

L'ambition du Pôle Xylofutur «Produits et Matériaux des Forêts Cultivées » est d'atteindre un niveau d'excellence sur les secteurs et process suivants :

- **Produits issus de bois massif** dans les secteurs de la construction, de l'amélioration de l'habitat, de la décoration et de l'emballage,
- **Produits issus des fibres et de la chimie** des composants ligno-cellulosiques (chimie verte, concept de bioraffinerie),
- **Gestion et exploitation des Forêts cultivées** ayant pour vocation le développement industriel.

Pour atteindre ces trois objectifs, XYLOFUTUR se doit :

- 1) **d'anticiper les évolutions du marché** des matériaux et produits forestiers,
- 2) **d'améliorer la compétitivité** des entreprises et du système Forêt cultivée-Bois-Fibre-Chimie,
- 3) **de promouvoir, en explicitant** pleinement sa contribution au **Développement Durable**, l'innovation technologique et organisationnelle ainsi que le transfert de technologie, **en développant** la formation, et **en élevant le niveau** d'industrialisation des trois secteurs.

D'un pôle aquitain focalisé sur l'essence « pin maritime », XYLOFUTUR est devenu le Pôle référent national en terme de bois construction et de la gestion/exploitation des forêts (toutes essences confondues)

# **XYLOFUTUR, une ambition pour l'avenir.....**

**Consolider et redimensionner la compétitivité des acteurs des industries de la transformation du matériau bois grâce à un via un service de:**

**Ingénierie de projets:**

- innovants = produits/process/services/organisations
- structurants/actions collectives
- formation (Institut de formation supérieur forêt-bois )

**Animation de la filière:**

- congrès,
- journées techniques (Xylo dating, Interfibres, Woodchem.....)

**Industrialisation** des projets notamment sur les secteurs du bâtiment, de l'aménagement, de l'emballage, bioraffinerie....

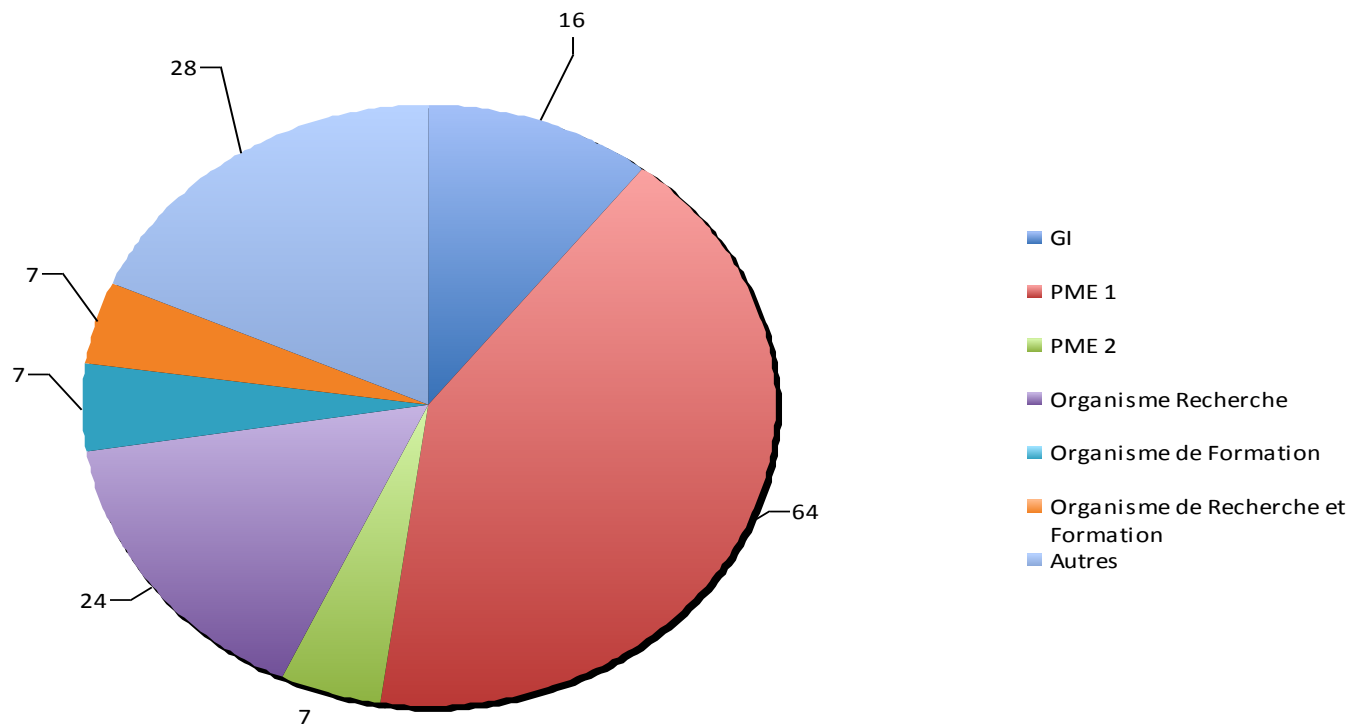


# **Les chiffres clés de XYLOFUTUR**

**(au 31 décembre 2011)**

# La cartographie des 153 membres de XYLOFUTUR

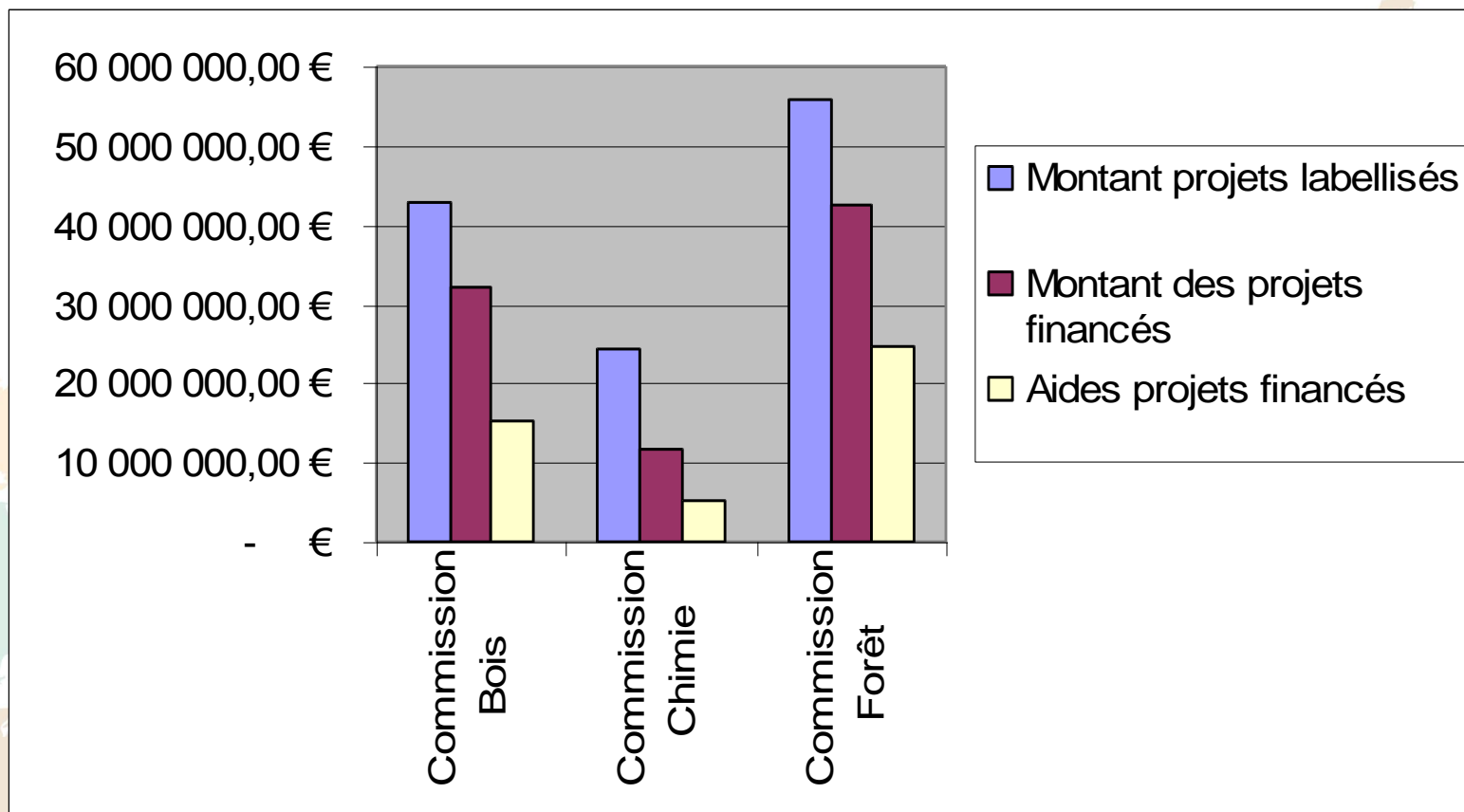
## Répartition des adhérents 2011



# Vision globale projets 2005-2011

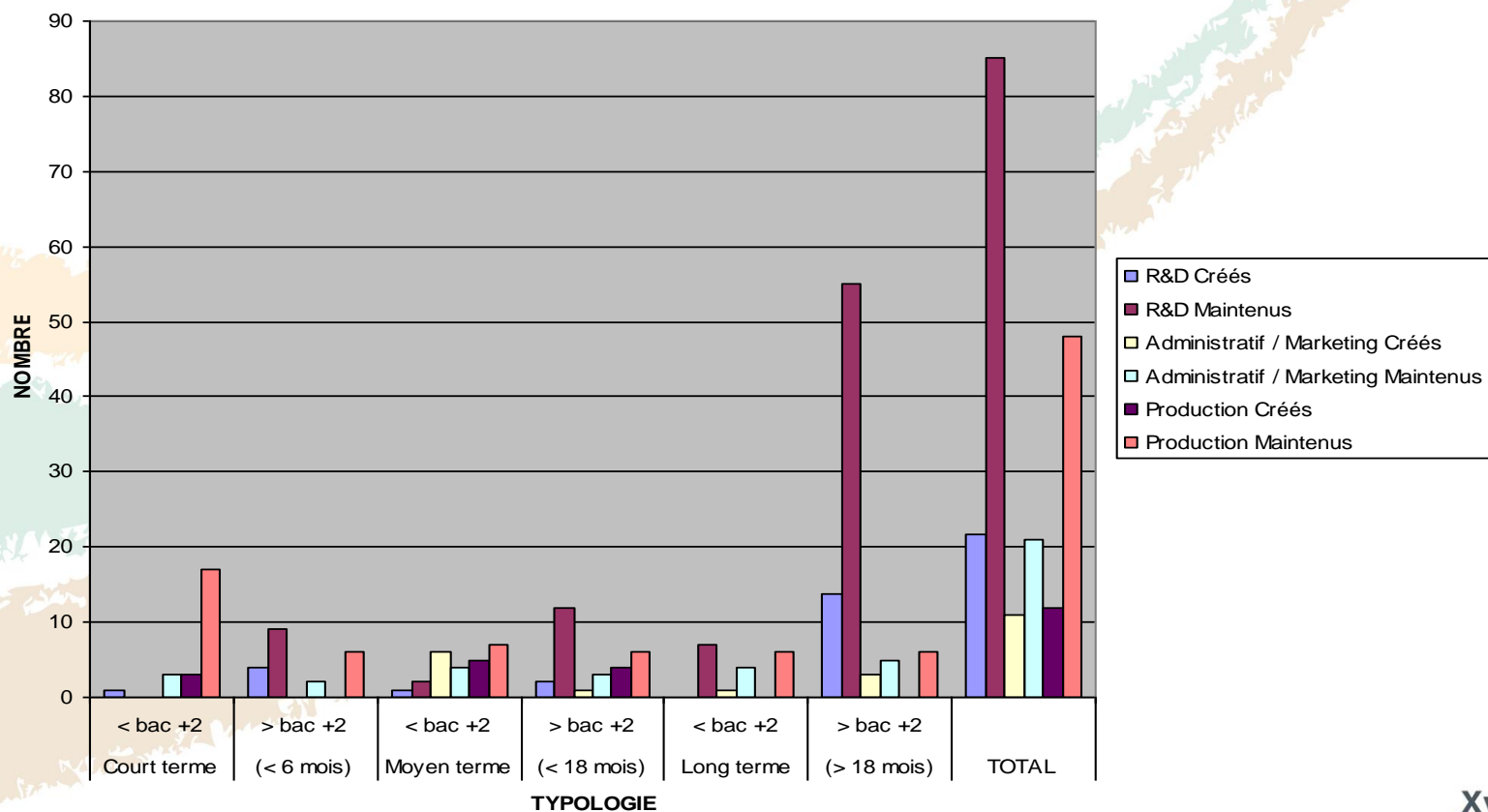
	Produits issus de <b>Bois Massif</b>	Produits issues des <b>Fibres et Chimie</b>	Gestion et Exploitation des <b>Forêts Cultivées</b>	<b>Total</b>
Nombre de projets labellisés au 31.12.11	41	16	41	98
Nombre de projets financés au 31.12.11	26	8	30	64
- Dont FUI	3	2	3	8
- Dont ANR	4	2	5	11
<b>Montant total des projets</b>	73 756 561,80 €	36 094 743,90 €	98 833 483,64 €	208 684 789,34 €
- Labellisés	42 672 329,33 €	24 256 943,13 €	56 108 865,63 €	123 038 138,09 €
- Financés	31 084 232,47 €	11 837 800,77 €	42 724 618,01 €	85 646 651,25 €
<b>Aide publique accordée</b>	14 423 663,68 €	5 106 747,17 €	25 965 982,62 €	45 496 393,47 €
Laboratoires/Centres techniques/Autres	7 790 769,44 €	3 766 883,56 €	22 945 304,53 €	34 502 957,53 €
Entreprises	6 632 894,24 €	1 339 863,62 €	3 020 678,09 €	10 993 435,95 €
<b>Autofinancement Total (privé+public)</b>	16 660 568,79 €	6 731 052,89 €	16 758 635,39 €	40 150 257,07 €
Entreprises	12 432 614,90 €	4 526 364,57 €	3 814 641,91 €	20 773 621,38 €
Laboratoires/Centres techniques/Autres	4 227 953,89 €	2 204 688,32 €	12 943 993,48 €	19 376 635,69 €

## Vision globale projets 2005-2011



# Retombées en terme d'emploi

## IMPACT SUR EMPLOIS





# Quelques exemples de projets

## Projets R&D innovants réalisés (procédés, produits.....)

### Projet ABOVE et ABOVE +2:

Financement FUI, développement d'un nouveau procédé aboutage bois vert

### Projet BEMA:

Financement FUI; développement de colles panneaux et matériaux bio-sourcés

### Projet Climaq:

Financement régional; étude sur l'adaptation de la forêt aquitaine au changement climatique et expérimentation de plantations dédiées

## Projets assurant une structuration de la filière en cours (produits, compétences, recherche.....)

### Programme ABER:

Financement MEDDTL et régional; réhabilitation des bâtiments collectifs par usage bois local

### INEF 4:

Initiative IEED; Réhabilitation et construction durable

### XYLOFOREST:

Création et consolidation de 6 plateformes de recherche au service de l'industrie et de la sylviculture

### LignoCellMarket:

Financement local; programme structuration national chimie du bois en lien avec le Pôle Fibres

# Action sur le développement de la chimie du bois

## LIGNOCELLMARKET

**Merci pour votre attention**

**Nicolas Langlet, Directeur**

**[Nicolas.langlet@xylofutur.fr](mailto:Nicolas.langlet@xylofutur.fr)**

**+ 33 6 62 30 47 64**